

紀伊山地のワインディングと黒潮の幸を頂くツーリング in 和歌山県・白浜

まだ5月なのに30℃オーバーの暑さに、何もしなくても耐えがたい毎日です。こんな時は涼と走りを楽しむに、紀伊山地のワインディングの聖地【高野竜神スカイライン】etc.を駆け巡り、食事は黒潮の海で獲れた新鮮な幸をバイキング料理で頂き、万葉の昔からの湯【白浜温泉】で体を癒し、お土産は南部(みなべ)の【紀州南高梅】を購入する、和歌山県を満喫するツーリングに行きませんか……。

ツーリングの日 6月18日(日曜日)降水確率30%の時は、6月25日(日曜日)に変更します。

集合場所 松原2りんかん(旧:RSタイチ) 阪神高速14号線三宅の出口から、国道309号線に下りて南170メートル

集合時間 午前6時30分集合・午前6時45分ミーティング・午前7時00分スタート **時間厳守**

奈良方面の集合 京奈和自動車道路・五條IC北側のコンビニ駐車場に午前8時00分までに集合して下さい。

走行距離 往路209キロ(HW15キロ)+復路203キロ(HW90キロ)=412キロ(HW105キロ)

費用 阪神高速道路(6月03日から距離計算・ETC割引料金) 270円~1070円

食事、漁協直営で旨くて新鮮なバイキングレストラン【とれとれ亭】 大人1300円

温泉、【とれとれ亭】に併設された【カタタの湯】で入浴 大人600円

甘味、JA直売所[とれたて広場]【ToReTaTe キッチン】ダブルアイスクリーム250円

阪和自動車道路・海南東ICから泉佐野JCTまで(ETC割引料金) 730円

阪神高速道路(6月03日から距離計算・ETC割引料金) 270円~1070円

ガソリン代(燃費が20キロ/1ℓ、ガソリン単価を130円で計算) 約2680円

合計 **お土産+約6100円~約7700円**

ツーリングコース(大阪駅を基準に設定しています)

家 大阪 (自宅から出発)

2キロ | 国道 1号線他 2キロ

南森町インター入口

15キロ | 阪神高速道路 15キロ

松原インター出口

集 松原2りんかん (集合)

39キロ | 国道309号線 14キロ

府道201号線 7キロ

国道310号線 18キロ

休 ローソン五條インター店 (休憩)

五條インター入口

16キロ | 京奈和自動車道路 16キロ

高野口・九度山インター出口

橋本市市道他 2キロ

46キロ | 県道 13号線 3キロ

国道480号線 13キロ

高野竜神スカイライン 28キロ

休 護摩山タワー (休憩)

高野竜神スカイライン 14キロ

国道371号線 21キロ

国道425号線 4キロ

52キロ | 県道198号線 13キロ

39キロ | 国道311号線 17キロ

国道42号線 6キロ

県道34号線 16キロ

昼 とれとれ亭 (食事と温泉)

県道34号線 5キロ

国道42号線 5キロ

75キロ | 県道29号線 33キロ

国道425号線 3キロ

国道424号線 29キロ

休 道の駅【しらまの里】 (休憩)

国道424号線他 15キロ

32キロ | 県道18号線他 17キロ

ア ToReTaTe キッチン (アイスクリーム)

2キロ | 国道370号線他 2キロ

海南東インター入口

32キロ | 阪和自動車道路 32キロ

泉佐野JCT

58キロ | 阪神高速道路 58キロ

北浜インター出口

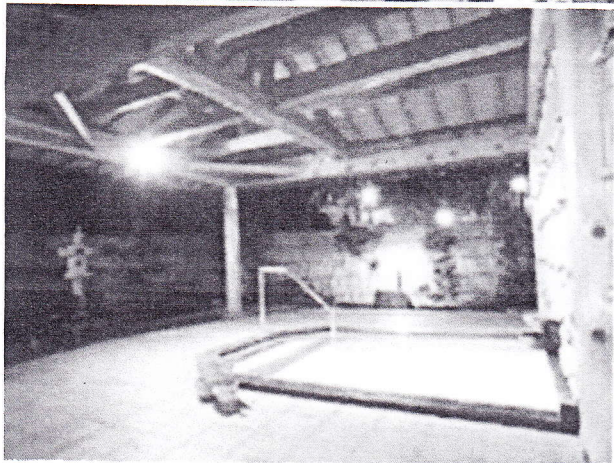
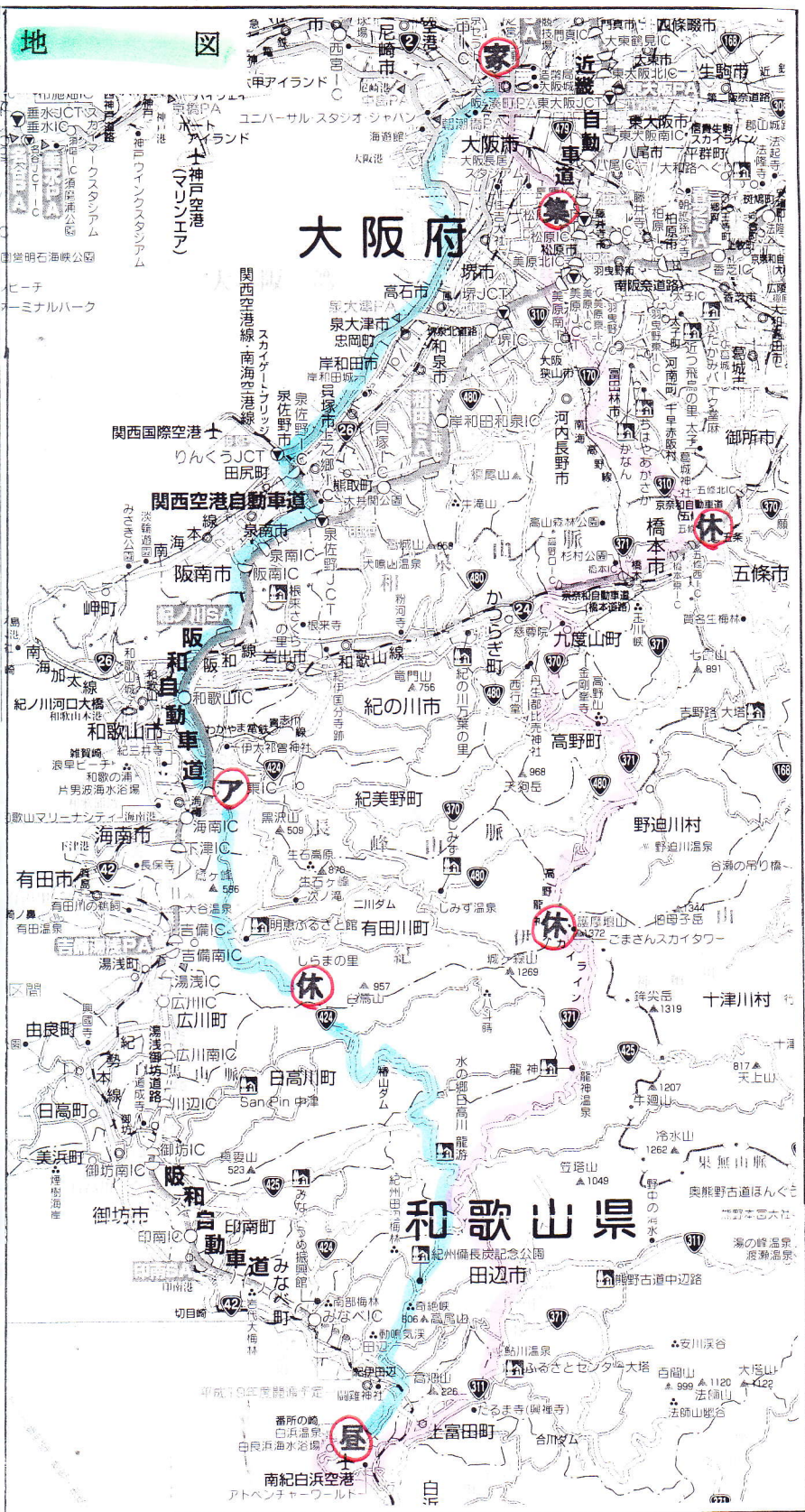
4キロ | 堺筋と国道1号線他 4キロ

家 大阪 (自宅に帰宅)

旬の料理と良質な白浜の温泉が楽しめる海鮮バイキング料理店「とれとれ亭」は、堅田漁協直営だから鮮度抜群で華やぎあふれた魚料理と季節料理が楽しめます。昼食バイキング料理は、海の幸を使用した煮魚・焼き魚・お造り・お寿司などの和風メニューをはじめ、パスタ・グラタン・ハンバーグなどの洋風メニュー、地産地消の地元の野菜も使用した煮物・サラダ他、デザートなどもご用意しています。大人1300円 (7~8月は宿泊者専用で利用できませんが、朝夕のバイキング料理もある)

「カタタの湯」は、泉質は重曹泉なので肌がスベスベになり、この白浜の温泉をナノテクノロジーの最先端技術により、水分子をナノレベルで理想的な水にしてあり、天然温泉の効果がより一層高まり、浴後のポカポカ感が続き、化粧水のような肌触りで湯冷めしないしっとりとした優しさをご体感できます。内風呂と露天風呂が有り、木の香りにつつまれた露天風呂は、ゆっくり浸かれればいやし効果抜群です。水温：内風呂 41℃・露天風呂 42℃ 泉質：純重層泉 (緩和性低張高温泉) です。効能：火傷・創傷・慢性皮膚病・慢性婦人病疾患・リウマチ・神経症・神経炎 etc. です。(お風呂のみ・お食事のみのご利用もできる)

利用時間：午前 11 時～午後 10 時まで 大人 600円・シニア (60 歳以上) 450円



ア ToReTaTe キッチン(とれたてキッチン)

和歌山県海南市重根 418 電話：073-487-0900

定休日：水曜日 営業時間：9 時～16 時半

シングル 200 円雪ダルマのダブル 250 円

